

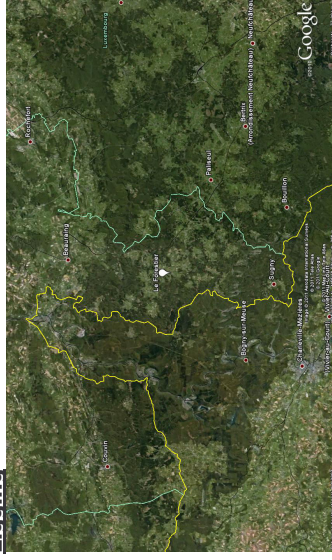


Gite de Groupe
"Le Forestier"
Rue de France 15
5575 Louette Saint Pierre
www.le-forestier.be
info@le-forestier.be

"Le Forestier" is een groepsverblijf in wording. Het wordt een betaalbaar, opsplitsbaar groepsverblijf met een totale capaciteit van 84 personen (48 pers. en 36 pers.) Dit voor jeugdbewegingen, scholen, motards, mountainbikers, wandelaars, wielertoeristen, families, studentclubs, vriendengroepen... Het deel van 48 is te huur vanaf 1 september 2011. Het deel van 36 komt te huur zodra daar de renovatiewerken zijn voltooid ergens begin 2012.

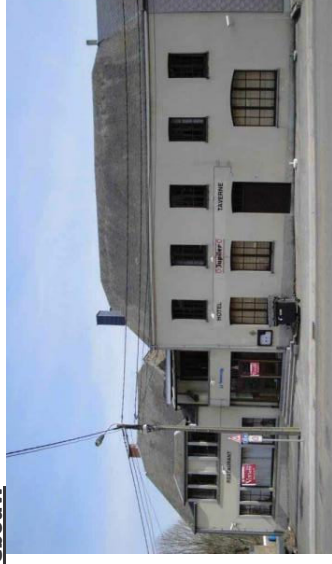
De uitbating gebeurd door VZW Petit Comité. De VZW werd opgericht door oud-scoutsleden met als doel een groepsverblijf te creëren en zo met een voortdurende kamp- of weekendgevoel te zitten. De VZW wordt beheerd door Dirk Eekhaut, Koen Maes, Kristoff De Winne, Hans Van Durme en Rik Van de Velde.

Ligging



"Le Forestier" is gelegen in een afgelegen en rustig dorpje Louette-Saint-Pierre, een deelgemeente van Gedinne in de Naamse Ardennen. Het dorpje telt amper 270 inwoners. "Le Forestier" ligt in een zeer bosrijke omgeving met ongerepte bossen die zich uitstrekken in westelijke richting tot ver over de Franse grens (6 km) tot aan en over de Maasvallei in het Franse departement 08 Ardennes. Ten zuiden ligt de kronkelende en diep uitgesneden vallei van de Semois (14,2 km). De meest bekende steden in de omgeving zijn Bouillon (27,8 km), Dinant (42,2 km), Charleville-Mézières, Frankrijk (35,8 km). Alle inkoop kunnen worden gedaan in de buurtwinkels en supermarkten van Gedinne (2,6 km).

Het gebouw



Het deel van 48 personen omvat: op het gelijkvloers het voormalige restaurant en bijhorende bar, een grote keuken (voorzien van gasfornuis met oven, 2 gas comforen, grote koelkasten, industriële spoelbakken en een industriële vaatwasmachine) en de receptie. Op de verdieping zijn er 8 slaapkamers voor telkens 6 personen. Elk voorzie van hun eigen badkamer (bad/douche, lavabo en WC). In de kelder is er een garage en toiletten behorende tot het restaurant.

Het deel van 36 personen omvat: op het gelijkvloers het voormalige café met bijhorende toiletten, een ruime keuken. Op de verdieping zijn er 6 kamers telkens voor 6 personen. Drie van die kamers hebben een eigen badkamer (bad/douche, lavabo en WC). De andere 3 kamers delen een badkamer (bad/douche, lavabo en WC) op de gang.

Het gebouw is te huur per deel of volledig. Dit kan voor een weekend, mid-week of week. In juli en augustus is het gebouw enkel volledig te huur in blokken van 10 dagen. Optioneel is er achteraan het gebouw een tentengrond - speelweide te huur voor jeugdgroepen.

Activiteiten

"Le forestier" is de ideale uitvalsbasis voor tal van activiteiten zoals wandelen, mountainbiken, fietsen, motorrijden,... Even verderop vanuit Bohan (14,2 km) en vanuit Vresse-sur-Semois (14,5 km) kan op de Semois, zonder meer één van de mooiste Ardense rivieren, worden gevaren zowel met de kayak als de kano. Bij sneeuwval kan in de onmiddellijke omgeving aan langlaufen worden gedaan. Langlaufmateriaal is te huur in café-taverne "Le Refuge" op amper 450meter van "Le Forestier".

Waar vindt U

Brood

Grandjean, R. Edouard Pivvin 2, Rienne
Au peti'bau de pain, R. de Dinant 12, Gedinne
Baiser de la Houille, Rue Albert Marchal 6, Gedinne
Ecomarché, R. de Charleville 48 , Gedinne

Vlees

André Boucherie, R. Gilbert Lepropre 245575 Rienne
Ecomarché, R. de Charleville 48 , Gedinne

Drank

M&P Brasseries, R. de Charleville 70, Gedinne
Ecomarché, R. de Charleville 48 , Gedinne

Grootwarenhuis

Proxy Delhaize, Rue Raymond Gridlet 45, Gedinne
Spar, Rue Raymond Gridlet 49, Gedinne
Ecomarché, R. de Charleville 48 , Gedinne

Drinken

Le Refuge, R. de la Semois 15, Louette Saint Pierre
Hotel de la Poste, R. de Charleville 15 , Gedinne
A l'Apero, R. de Charleville 10 , Gedinne
Des Sport, R. de Charleville 19 , Gedinne

Eten

Le Refuge, R. de la Semois 15, Louette Saint Pierre
Verday, R. de la Basse 9, Louette Saint Pierre
Moulin de Boiron, Moulin de Boiron 128, Gedinne
Chez Zorba, R. de Dinant 15, Gedinne
Auberge des Ardennes, R. G.Lepropre 15, Rienne
Bison Ranch, R. de Angletterre 15, Orchimont
Hotel de la Poste, R. de Charleville 15 , Gedinne

Arts

Geudevert Isabelle, R. de la Semois, Louette Saint Pierre
Gendarme Stephanie, Rue Albert Marchal 17, Gedinne
Frere Denis, R. des Roches 33, Louette-Saint-Denis

Tandarts

Clarival Thierry, R. des Pommiers Mathys 21, Gedinne

Apotheek

Philippe Bajjot, R. de Charleville 8, Gedinne
Pharmacie Buffet, R. G.Lepropre 2, Rienne

Bankautomaat

Dexia, Place Des Chasseurs Ardennais, Gedinne
BNP Paribas Fortis, R. Raymond Gridlet 29, Gedinne
ING, Place Colonel Blondeel 8, Gedinne

Prijzen

Weekend: van vrijdag 17:00 tot zondag 13:00
Week: van vrijdag 17:00 tot vrijdag 10:00
Midweek: van maandag 10:00 tot vrijdag 10:00

Hoogseizoen: Alle schoolvakanties met uitzondering van Juli en Augustus. De volledige maanden van September - Oktober - November - December - Januari.

	36 pers	48 pers	84 pers
Weekend	576 €	768 €	1277 €
Midweek	922 €	1229 €	2043 €
Week	1382 €	1843 €	3064 €

Laagseizoen: Alle periodes niet vervat in de omschrijving hoogseizoen.

	36 pers	48 pers	84 pers
Weekend	518 €	691 €	1142 €
Midweek	829 €	1106 €	1828 €
Week	1244 €	1659 €	2742 €

Juli en Augustus:

Enkel per vast blok van 10 dagen en het volledige gebouw capaciteit 84 bedden. Vertrek voor 11:00 uur - Aankomst na 14:00 uur.

3024 € /10 dagen

02 – 11/07	11 – 21/07	21 – 31/07
31/07 – 10/08	10 – 20/08	20 – 30/08

Verlengde weekend

	36 pers	48 pers	84 pers
3 nachten	847 €	1183 €	1976 €
4 nachten	1140 €	1521 €	2540 €

Vaste Poetskost

36 per.	48 pers.	84 pers.
90 €	120 €	210 €

Onze prijzen zijn exclusief energie

Water	Propan	Elektriciteit
1,74 €/m ³	6,94 €/m ³	0,16 €/kWh

In propaangas zit +/- 3 maal zoveel energie als in aardgas, je hebt er dus 3 maal minder van nodig. De energieprijzen zijn indicatief (hier de marktprijzen mei '11) en kunnen voor uw verblijf aangepast zijn naar de geldende marktprijzen van uw verblijfsperiode zonder voorafgaandelijk verwitiging.